

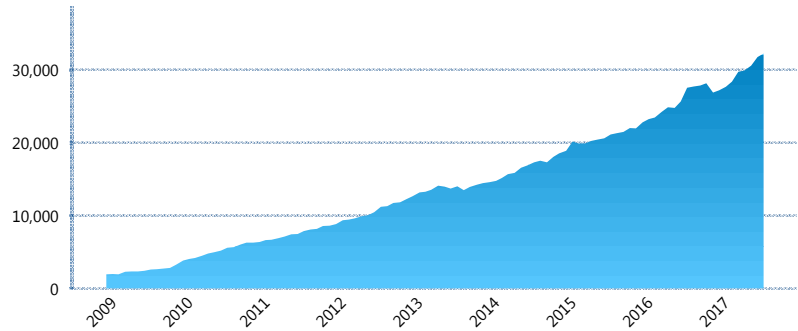
### I. INFORMACIÓN FINANCIERA

#### I) Detalles del Fondo

Detalles del Fondo	
Razón Social	Más Pensión Siefore Básica 3, S.A. de C.V.
Inicio de Operaciones	04/12/2008
Tipo de Fondo	Básica
Clave Bolsa	MASBAS3
Activos Administrados *	32,253
ISIN	MX54MA080020
Comisión Anual	0.86%
Administrador	Fondo Nacional de Pensiones de los Trabajadores al Servicio del Estado (PENSIONISSSTE)
Director General	Ing. José María de la Torre Verea
Presidente del Consejo	José Reyes Baeza Terrazas

#### Activos Administrados \*

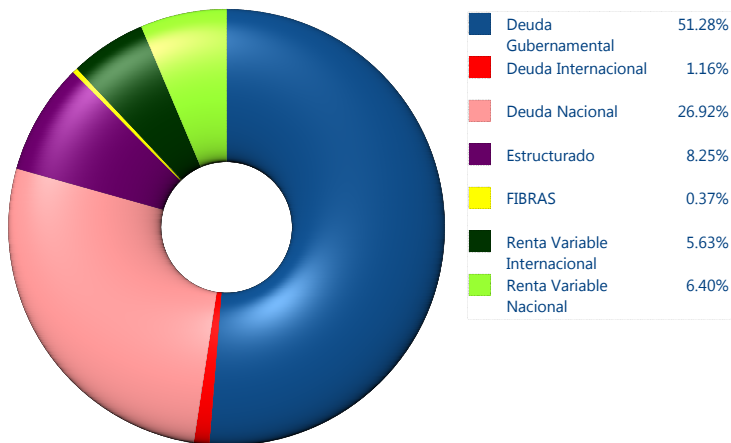
\$32,253



\*Cifras en millones de pesos

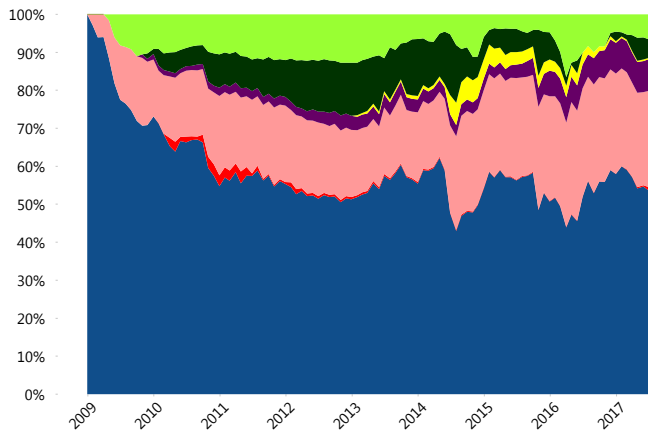
Contiene el efecto de fusiones, cortes transversales y transferencias por edad. Para mayor información consultar: <http://www.consar.gob.mx/gobmx/Aplicativo/Factsheets/EC/ECSAR.pdf>

#### II) Inversiones



Tipo de Instrumento		PensionISSSTE (SB3)	Sistema Básicas 3**
Renta Variable Nacional	Renta Variable Nacional	6.40%	6.87%
	<b>Total</b>	<b>6.40%</b>	<b>6.87%</b>
Renta Variable Internacional	Renta Variable Internacional	5.63%	15.29%
	<b>Total</b>	<b>5.63%</b>	<b>15.29%</b>
Mercancías	Mercancías	0.00%	0.24%
	<b>Total</b>	<b>0.00%</b>	<b>0.24%</b>
FIBRAS	FIBRAS	0.37%	1.95%
	<b>Total</b>	<b>0.37%</b>	<b>1.95%</b>
Estructurado	Estructurados	8.25%	5.55%
	<b>Total</b>	<b>8.25%</b>	<b>5.55%</b>
Deuda Nacional	Alimentos	0.48%	0.41%
	Automotriz	0.08%	0.09%
	Banca de Desarrollo	2.60%	1.74%
	Bancario	0.55%	1.30%
	Bebidas	0.99%	0.60%
	Cemento	0.30%	0.06%
	Centros Comerciales	0.39%	0.08%
	Consumo	0.30%	0.25%
	Deuda CP	0.00%	0.00%
	Empresas Productivas del Estado	7.27%	2.59%
	Estados	1.11%	0.60%
	Europesos	0.38%	3.24%
	Grupos Industriales	0.54%	0.65%
	Infraestructura	7.25%	3.07%
	Otros	0.82%	0.98%
	Papel	0.34%	0.11%
	Serv. Financieros	0.29%	0.38%
Siderúrgica	0.00%	0.00%	
Telecom	1.12%	1.36%	
Transporte	0.17%	0.26%	
Vivienda	1.95%	1.56%	
<b>Total</b>	<b>26.92%</b>	<b>19.34%</b>	
Deuda Internacional	Deuda Internacional	1.16%	1.04%
	<b>Total</b>	<b>1.16%</b>	<b>1.04%</b>
Deuda Gubernamental	BONDESD	0.08%	0.37%
	BONOS	41.98%	12.95%
	BPA182	0.00%	0.01%
	CBIC	0.41%	3.49%
	CETES	0.08%	4.95%
	REPORTO	7.49%	2.07%
	UDIBONO	1.22%	24.77%
	UMS	0.00%	1.12%
<b>Total</b>	<b>51.28%</b>	<b>49.72%</b>	
<b>Total</b>	<b>100.00%</b>	<b>100.00%</b>	

#### Evolución de Inversiones



\*\*Considera las inversiones de todo el grupo de SIEFORES Básicas 3  
Cifras al cierre de julio de 2017

### III) Desempeño

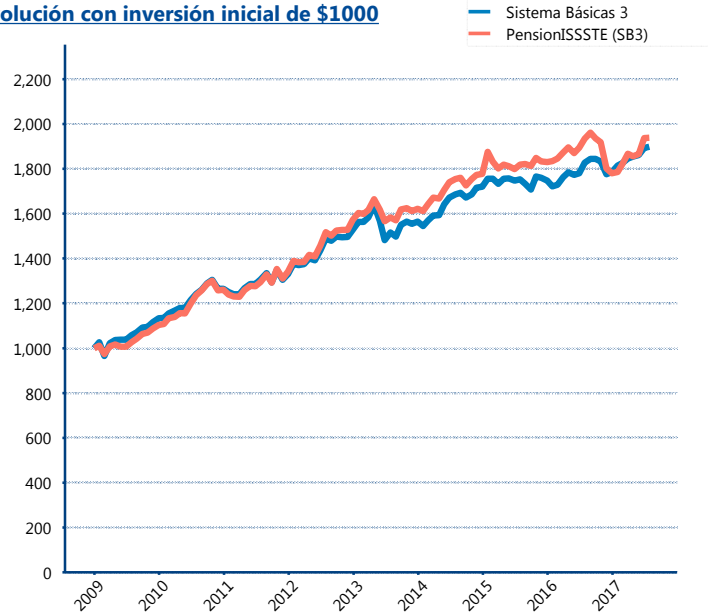
#### Rendimiento Bolsa

Tipo	PensionISSSTE (SB3)	Sistema Básicas 3
1 año	0.09%	3.67%
2 años	3.07%	3.80%
3 años	3.44%	4.02%
5 años	4.93%	4.86%

#### Indicador de Rendimiento Neto

Siefore	IRN %
Profuturo (SB3)	7.57%
SURA (SB3)	7.28%
<b>PensionISSSTE (SB3)</b>	<b>6.95%</b>
Banamex (SB3)	6.91%
Metlife (SB3)	6.55%
Coppel (SB3)	6.55%
Principal (SB3)	6.36%
Azteca (SB3)	6.24%
XXI-Banorte (SB3)	6.21%
Invercap (SB3)	5.67%
Inbursa (SB3)	5.10%
Promedio Simple	6.49 %
Promedio Ponderado	6.71 %

#### Evolución con inversión inicial de \$1000



Construido con el precio de la Siefore registrado en la Bolsa Mexicana de Valores

### IV) Medidas de sensibilidad y riesgos

#### Evolución del Plazo Promedio Ponderado

